

Appartamento Lux Superior



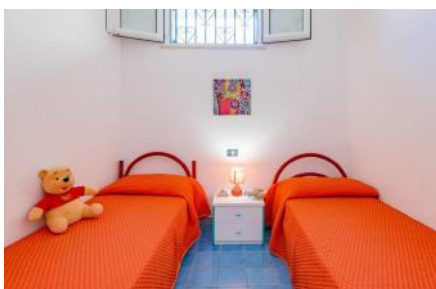
Il nostro appartamento Lumia Lux si trova a pochi passi dalla spiaggia, basta attraversare la stradina davanti alla casa e scendere una scala ombreggiata dalle piante, per raggiungere una delle più belle spiagge di Sciacca quella di Lumia che con il suo paesaggio tipicamente di macchina mediterranea vi farà sentire veramente in vacanze.



L'appartamento è stato concepito per trascorrere una vacanza comoda e rilassante, sentendosi a casa propria e per questo abbiamo cercato di attrezzarlo in maniera particolare, la cucina ha frigo grande con congelatore, forno microonde, tostapane, asse e ferro da stiro e altri attrezzi e utensili che rendono la vita più facile come anche l'accesso gratuito a WI-FI.



L'ampio terrazzo privato è attrezzato con tavolo sedie e sdraio che permette di mangiare all'aperto e godersi un panorama indimenticabile dall'alba al tramonto. Gli appartamenti Lumia Lux sono due e si trovano al piano rialzato e dispone di un'area attrezzata comune con barbecue davanti alla casa e posto auto privato.



Gli appartamenti sono così composti:

- 1 camera matrimoniale con ventilatore a pale al tetto e zanzariere alle finestre
- 1 camera con due letti bassi o letto a castello con zanzariera alle finestre
- 1 soggiorno con divano letto TV, angolo cottura con microonde, asse e ferro da stiro e climatizzatore
- 1 bagno con doccia con asciugacapelli
- 1 terrazza attrezzata con ombrellone tavolo, sedie e 2 sdraio



Una vacanza negli appartamenti Lumia può essere la scelta ideale per un soggiorno al mare e per visitare la Sicilia, a soli 40 km dalla Valle dei Templi di Agrigento, 100 km da Palermo e 30 km da Selinunte.